

260
P.R. Cebula
20.11.2016



Załącznik nr 1
do Zarządzenia nr 166/2016
Burmistrza Gminy Żukowo
z dnia 21.10.2016.

Ankieta - Formularz zgłoszenia zadania

Jakie zadania powinny zostać zrealizowane na terenie miasta Żukowo w 2017 r.?

Nazwa zadania	Budowa „Obszaru Rekreacyjnego Parkowa”
Lokalizacja nieruchomości, w obrębie której winno zostać zrealizowane zadanie/np. adres, nr działki/	<p>Odcinek drogi łączący ulicę Parkową (od podjazdu do mostku przy Konopnickiej) ze Skate Park przy „Jeziorku” (Żukowo) – patrz załącznik A. Działki 37 i 42/3 w Żukowie.</p> <p>Numery działek (TERYT):</p> <p>220508_4.0021.37</p> <p>220508_4.0021.42/3</p>
<p>Szacunkowy koszt realizacji zadania z zastrzeżeniem, iż wartość zadania nie może przekroczyć łącznie kwoty 200. 000 zł /brutto/ (prosimy uwzględnić wszystkie części zadania oraz ich szacunkowe koszty)</p>	<p>Szacunkowy koszt wg części zadania:</p> <p>Wyrównanie powierzchni warstwą kruszywa (szacunkowa grubość 15-20cm) stabilizowanego mechanicznie na długości 620m i szerokości 3m: 50 000 PLN.</p> <p>-----</p> <p>Budowa oświetlenia (projekt 5500 PLN i latarnie parkowe 4m co 18m – 34 sztuki): 124 500 PLN</p> <p>-----</p> <p>Zainstalowanie szlabanów lub blokad oraz oznakowania zakazującego ruchu innego niż pieszy/rowerowy (celem uniemożliwienia niszczenia nawierzchni) z dwóch stron odcinka. Cena szlabanu ok 1 000 PLN, jedna blokada to od 110 do 400 PLN:</p> <p>1000 PLN x 2 = 2000 PLN</p> <p>-----</p> <p>Ławki parkowe ze śmietnikami:</p> <p>1000 PLN x 8 zestawów = 8 000 PLN</p>

	<p>Monitoring (na dwa wjazdy i odcinek środkowy):</p> <p>4000 PLN x 3 kamery = 12 000 PLN</p> <hr/> <p>Bufor 3 500 PLN do wydania na dodatkowe ławki lub urządzenie fitness.</p> <p>Szacunkowy całkowity koszt:</p> <p>Razem koszt całkowity (włączając bufor 3500 PLN) to 200 000 PLN.</p>
Imię i nazwisko albo nazwa zgłaszającego zadanie	Bartosz Mędrala
Adres zamieszkania albo siedziba i adres zgłaszającego zadanie	[REDACTED]
Numer telefonu	[REDACTED]
Adres e - mail	[REDACTED]
<p>Skrótowny opis zadania.</p> <p><i>Należy w kilku zdaniach opisać czego projekt zadania dotyczy (prosimy opisać w szczególności zakres zadania i co dokładnie ma zostać wykonane, wskazując główne działania związane z realizacją zadania wraz z proponowanym harmonogramem realizacji zadania)</i></p>	<p>Zadanie polega na przystosowaniu drogi gruntowej łączącej żukowski Skate Park z ulicą Parkową (wraz z podjazdem na mostek przy skrzyżowaniu Parkowej z Konopnicką) do użytku rekreacyjnego. Miałyby powstać estetyczna i wygodna „ścieżka” spacerowa/biegowa/kijkowa/rowerowa wraz z oświetleniem/ławkami i monitoringiem zapewniającym bezpieczeństwo użytkownikom oraz zapobiegającemu dewastacji majątku gminnego wzdłuż ścieżki.</p> <p>W dalszej perspektywie (nie dotyczy tego zadania) istnieje możliwość rozbudowy ścieżki niewielkim kosztem o kolejne odcinki np. ulicy Parkowej (wystarczy ławki/dodatkiem oświetlenie/monitoring, gdyż ulica jest utwardzona) i dalej do góry na Osiedle Wybickiego i z powrotem nad „Jeziorko”, tak aby kiedyś powstała dłuższa pętla biegowo spacerowa. Pętla taka mogłaby mieć punkt widokowy na skarpie w okolicy mostu kolejowego. Uważamy, iż istnienie miejskich obszarów rekreacyjnych ma wielki pozytywny wpływ na atrakcyjność miasta zarówno w oczach jego mieszkańców jak i tych, którzy</p>

	<p>dopiero poszukują miejsca do zamieszkania.</p> <p>Zakres zadania obejmuje:</p> <ul style="list-style-type: none"> a) Wyrównanie nawierzchni drogi na odcinku oznakowanym w załączniku A poprzez ułożenie warstwy (ok. 15-20cm) w miarę miążkiego kruszywa stabilizowanego mechanicznie. b) Budowa oświetlenia parkowego (latarnie 4m) wzdłuż wyżej wymienionego odcinka (odstęp co 18m). c) Ustawienie ławek ze śmietnikami wzdłuż wyżej wymienionego odcinka odcinka. d) Ustawienie szlabanów bądź blokad z dwóch końców odcinka celem zablokowania ruchu kołowego. Jest tam już zakaz wjazdu – szlabany/blokady mogliby otwierać właściciele nieruchomości wzdłuż drogi oraz służby. e) Rozbudowa monitoringu miejskiego celem zwiększenia bezpieczeństwa korzystających z obszaru rekreacyjnego oraz zapobieganiu dewastacji majątku gminnego. <p>Harmonogram:</p> <p>Wydaje się, iż równolegle można prowadzić prace dotyczące oświetlenia i układania kruszywa. Konsultowałem to wstępnie z Panami Pałką oraz Kwidzyńskim z UG. Biorąc pod uwagę czas na ogłoszenie przetargów i następnie wykonanie tego typu prac planuje się, iż zadanie jest możliwe do wykonania do końca roku 2017.</p>
<p>Beneficjenci: <i>(prosimy wskazać, jakie grupy mieszkańców skorzystają z realizacji zadania z uwzględnieniem kryteriów: społeczno-zawodowego, wieku, płci, miejsca zamieszkania itp.)</i></p>	<p>Beneficjentami projektu będą mieszkańcy miasta Żukowa bez względu na pochodzenie społeczno-zawodowe lub płeć. Obszar rekreacyjny znajduje się pomiędzy trzema osiedlami żukowskimi i Sołectwem Żukowo. Jest łatwo dostępny dla większości mieszkańców miasta i rozszerza istniejący w Żukowie obszar rekreacyjny „Jezioro”.</p>
<p>Uzasadnienie realizacji zadania <i>(prosimy opisać jaki jest cel realizacji zadania, jakiego problemu dotyczy i jakie rozwiązania proponuje, a także uzasadnić, dlaczego zadanie powinno być zrealizowane i w jaki sposób jego realizacja wpłynie na życie mieszkańców).</i></p>	<p>Żukowo nie posiada obecnie tras tego typu. Jedyne Żukowski park jest niewielki i znajduje się tuż przy ruchliwej, głośnej i zanieczyszczonej spalinami drodze krajowej. Nie nadaje się on do spacerów lub rekreacji</p>

	<p>ruchowej. Ulica Parkowa znajdująca się w granicach Osiedla Wybickiego w Żukowie jest już dzisiaj popularnym miejscem na spacer i uprawianie sportów ruchowych. Połączenie jej z „Jeziorkiem” otworzyłoby duży, cichy i położony wśród zieleni obszar służący rekreacji i odpoczynkowi - trasa fitness (biegowa / rowerowa / kijkowa / spacerowa). W dalszej perspektywie (poza zadaniem) obszar ten można dalej rozwijać np. o wejście na górę Osiedla Wybickiego (możliwy punkt widokowy) lub utworzenie ścieżki historycznej na ulicy Parkowej (powinno się w przyszłości wyeksponować ukryte w zaroślach elementy historyczne takie jak widoczne na kamiennym murze ślady podbudowy koła wodnego nieistniejącego już młyna, grób przedwojennej właścicielki folwarku, pomniki przyrody itp.). Jesteśmy głęboko przekonani, iż projekt ten pozytywnie wpłynie na jakość życia większości mieszkańców Żukowa, gdyż miasto nie ma obecnie dobrej oferty ruchowej: na baseny i sale gimnastyczne jeździmy do Trójmiasta, na spacer jeździmy do Doliny Raduni lub Parku Oliwskiego. Droga „Jeziorko – Parkowa” to najbliższy i jedyny zielony zakątek w mieście. Dobrze byłoby, aby taki pozostał i służył jak największej liczbie mieszkańców miasta jako miejsce odpoczynku i rekreacji.</p>
<p>Ewentualne załączniki i dodatkowe materiały np. zdjęcia, mapki, szkice, ekspertyzy, opracowania graficzne, kalkulacja kosztów itp.</p>	<p>Załącznik A – identyfikacja obszaru inwestycji.</p>
<p>OŚWIADCZENIA :</p> <p>✓ Składając niniejszą ankietę wyrażam równocześnie zgodę na przetwarzanie moich danych osobowych dla potrzeb przeprowadzenia konsultacji, z mieszkańcami miasta Żukowo w sprawie przeznaczenia części wydatków z budżetu Gminy Żukowo na 2017 rok zgodnie z ustawą z dnia 29 sierpnia 1997 r. o ochronie danych osobowych (j.t. Dz. U. z 2016 r. poz. 911) Wiem, że podanie danych jest dobrowolne oraz, że mam prawo kontroli przetwarzania danych, które mnie dotyczą, prawo dostępu do treści swoich danych i ich poprawiania. Administratorem danych osobowych jest Burmistrz Gminy Żukowo.</p> <p>✓ Oświadczam, iż wszystkie podane w formularzu informacje są zgodne z aktualnym stanem prawnym i faktycznym.</p>	
<p>Data i podpis zgłaszającego:</p>	<p><i>Bolesław Nabralski 26/11/2016</i></p>

Wyjaśnienia:

1. Ze środków o których mowa w ankiecie mogą być finansowane zadania własne Gminy, możliwe do realizacji w trakcie roku budżetowego 2017, wpisujące się w Strategię Rozwoju Gminy Żukowo na lata 2015-2025.
2. Środki mogą być przeznaczone na projekty jednorocznych zadań m. in. na projekty znajdujące się w zakresie zadań własnych gminy dotyczące:

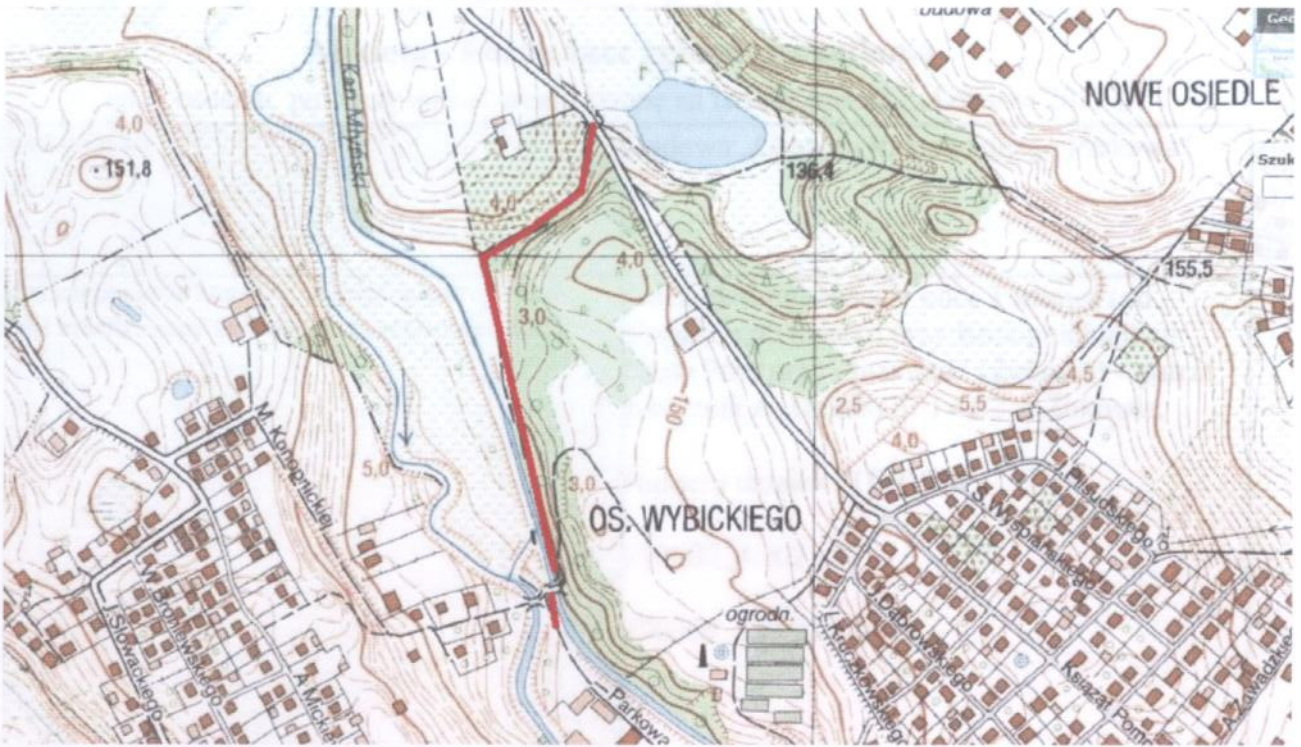
- a) ładu przestrzennego w zakresie estetyzacji otoczenia - tj. instalacji nowych lub wymiany obiektów małej architektury, urządzaniu zieleni miejskiej, urządzaniu parków i skwerów osiedlowych, likwidacji elementów zakłócających estetykę;
 - b) rekreacji – tj. modernizacji, budowie i doposażeniu placów zabaw, terenów i obiektów sportowych oraz terenów rekreacyjnych;
 - c) zmian organizacji ruchu na drogach gminnych ze szczególnym uwzględnieniem potrzeb pieszych, osób niepełnosprawnych, seniorów i innych uczestników ruchu z ograniczeniem mobilności i komunikacji – np.: sygnalizacji świetlnej, montażu urządzeń służących poprawie bezpieczeństwa ruchu drogowego (progi zwalniające, lustra drogowe, oznakowanie poziome, bariery ochronne i inne);
 - d) działań inwestycyjnych i remontowych w przestrzeni publicznej z wyłączeniem budynków – tj. budowy, utwardzenia i remontów nawierzchni ulic, ciągów pieszych, dróg rowerowych, parkingów samochodowych, placów, instalacji oświetlenia, budowy i remontów publicznej infrastruktury.
3. Zadania finansowane z ww. środków powinny mieć charakter lokalny.
 4. Zadania o charakterze lokalnym to takie, które dotyczą potrzeb mieszkańców osiedli na terenie miasta Żukowo tj.:
 - Osiedle Dolne,
 - Osiedle Elżbietowo,
 - Osiedle Norbertanek,
 - Osiedle Nowe,
 - Osiedle Wybickiego.

Szacunkowy koszt realizacji proponowanego zadania zgłoszonego ramach projektu nie może przekraczać kwoty 200 000 zł.

W ramach zgłoszonych projektów nie mogą być realizowane zadania, które zakładają realizację jedynie części zadania, w tym sporządzenie wyłącznie projektu bądź planu przedsięwzięcia.

Załącznik A Lokalizacja inwestycji.

Na czerwono zaznaczono położenie trasy rekreacyjnej omawianej w projekcie.



[Faint, illegible text from the reverse side of the page is visible through the paper.]